

LOCUS prostorske informacijske rešitve d.o.o.

Ljubljanska cesta 76 | 1230 Domžale



LOCUS

IZDELAVA STROKOVNIH PODLAG ZA UREJANJE PROSTORA OBČINE IZOLA

# Kriteriji za vrednotenje pobud za kmetije

Nina Lipušček

5.3.2024



LOCUS

# VSEBINA PREDSTAVITVE

Uvodni nagovor

1 del

Opis stanja na področju kmetijstva

2 del

Obravnava kmetij v postopkih prostorskega načrtovanja

3 del

Kriteriji za razvrščanje



LOCUS

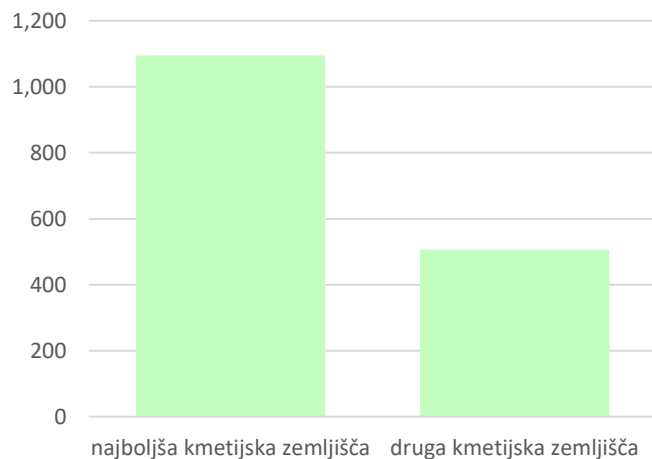
# OPIS STANJA NA PODROČJU KMETIJSTVA



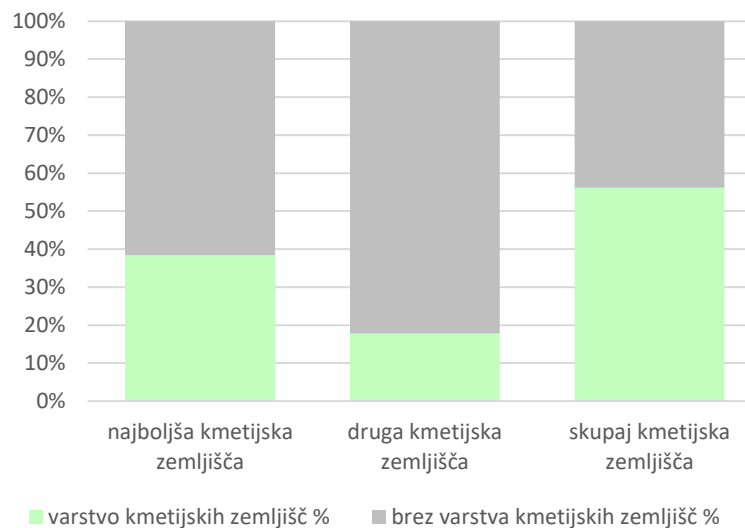
## POVRŠINA VARSTVA KMETIJSKIH ZEMLJIŠČ

Območja varstva kmetijskih zemljišč Izola	Površina [ha]	Delež od vseh območij varstva kmetijskih zemljišč [%]	Delež od občine [%]
najboljša kmetijska zemljišča	1095,6	68,4	38,4
druga kmetijska zemljišča	506,0	31,6	17,8
skupaj kmetijska zemljišča	1601,6	100,0	56,2

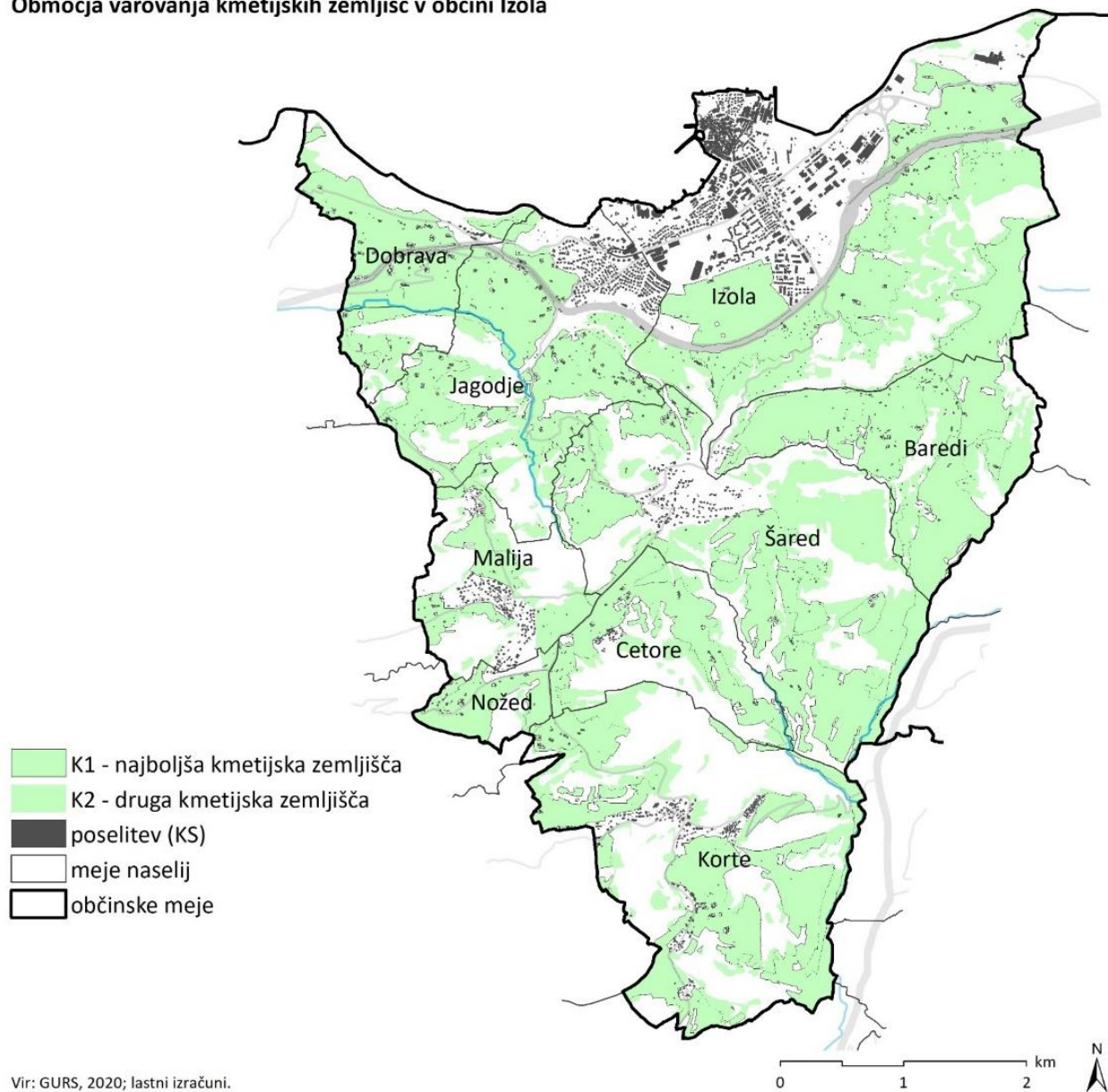
Površina območij kmetijskih zemljišč [ha]



Delež občine, ki ga predstavljajo kmetijska zemljišča [%]



## Območja varovanja kmetijskih zemljišč v občini Izola



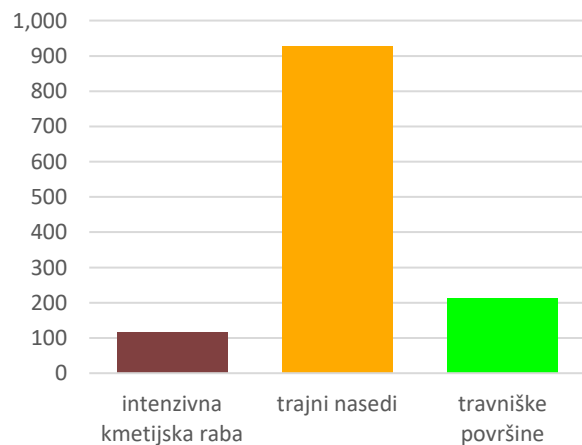
Vir: GURS, 2020; lastni izračuni.



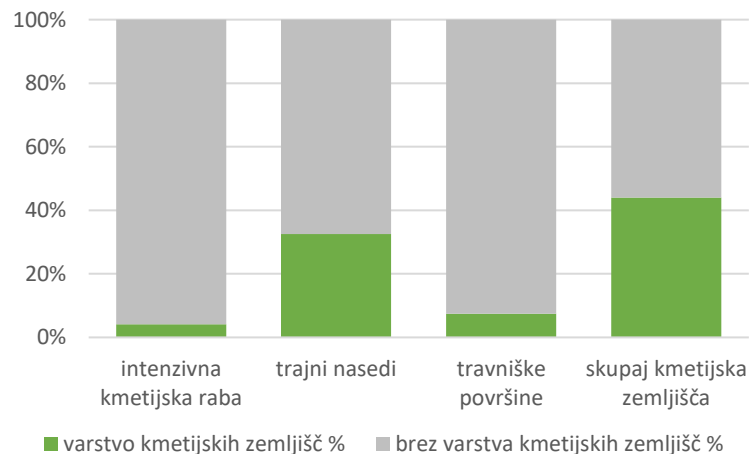
## DEJANSKA KMETIJSKA RABA

Kmetijska zemljišča po dejanski rabi Izola	Površina [ha]	Delež od vseh območij kmetijske rabe [%]	Delež od občine [%]
intenzivna kmetijska raba	117,3	9,3	4,1
trajni nasedi	926,6	73,8	32,5
travniške površine	212,2	16,9	7,4
skupaj kmetijska zemljišča	1256,2	100,0	44,1

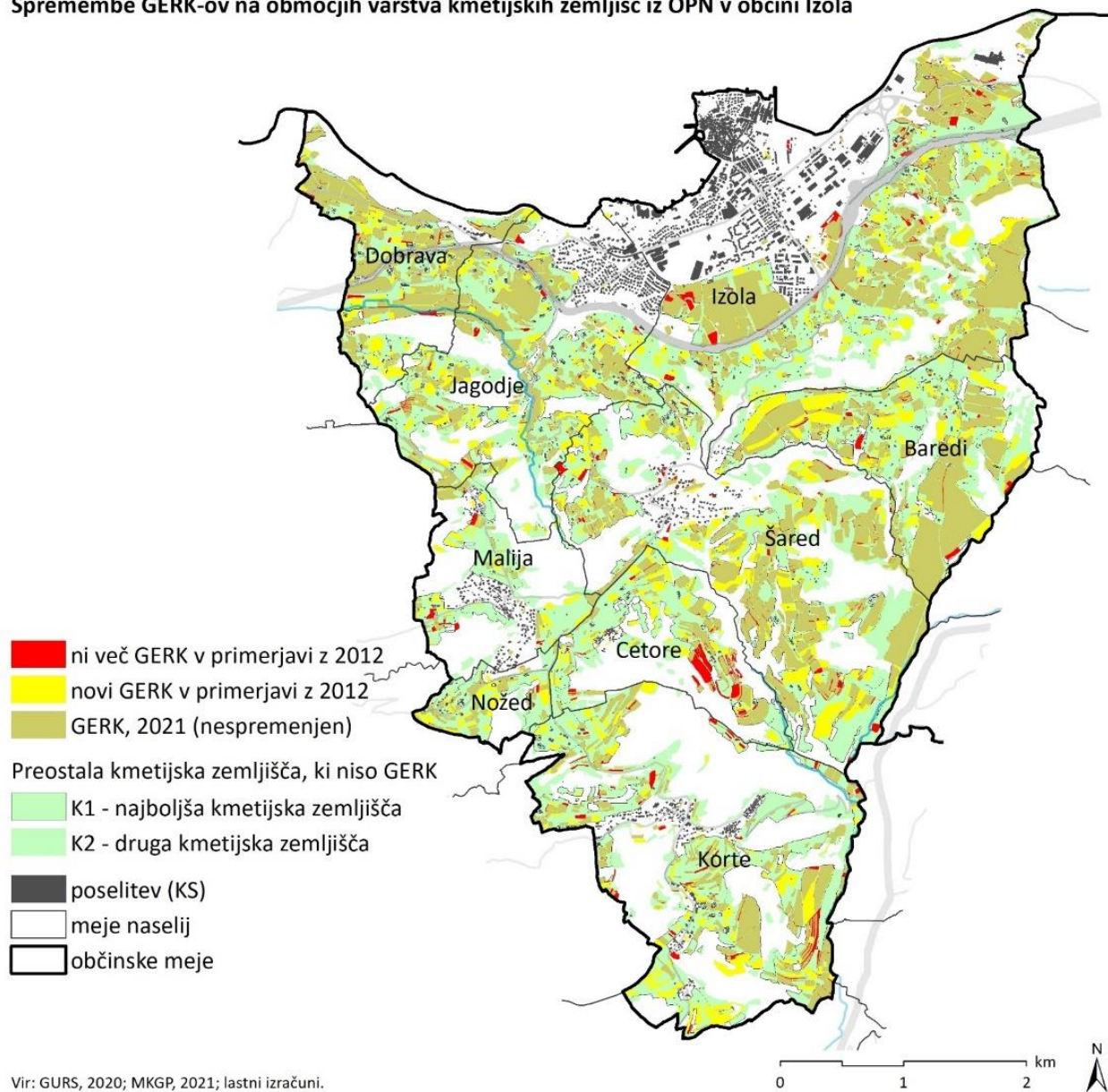
Površina območij kmetijskih zemljišč [ha]



Delež občine, ki ga predstavljajo kmetijska zemljišča [%]



## Spremembe GERK-ov na območjih varstva kmetijskih zemljišč iz OPN v občini Izola



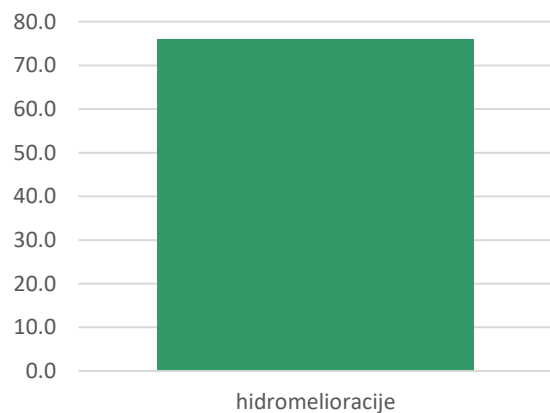
Vir: GURS, 2020; MKGP, 2021; lastni izračuni.



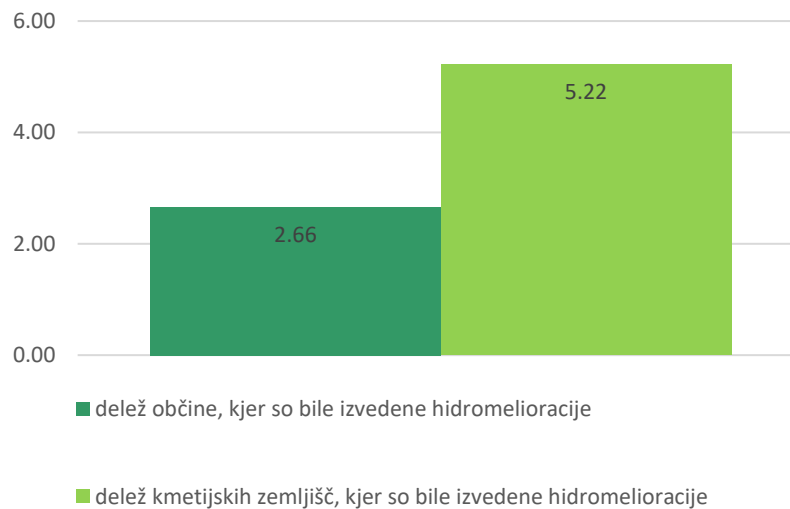
## POVRŠINA HIDROMELIORIRANIH OBMOČJI (HMO)

Območja izvedenih hidromelioracij zemljišč Izola	Površina [ha]	Delež od občine [%]	Delež od vseh kmetijskih zemljišč v občini [%]
hidromelioracije	75,9	2,7	5,2

Površina melioriranih območij [ha]

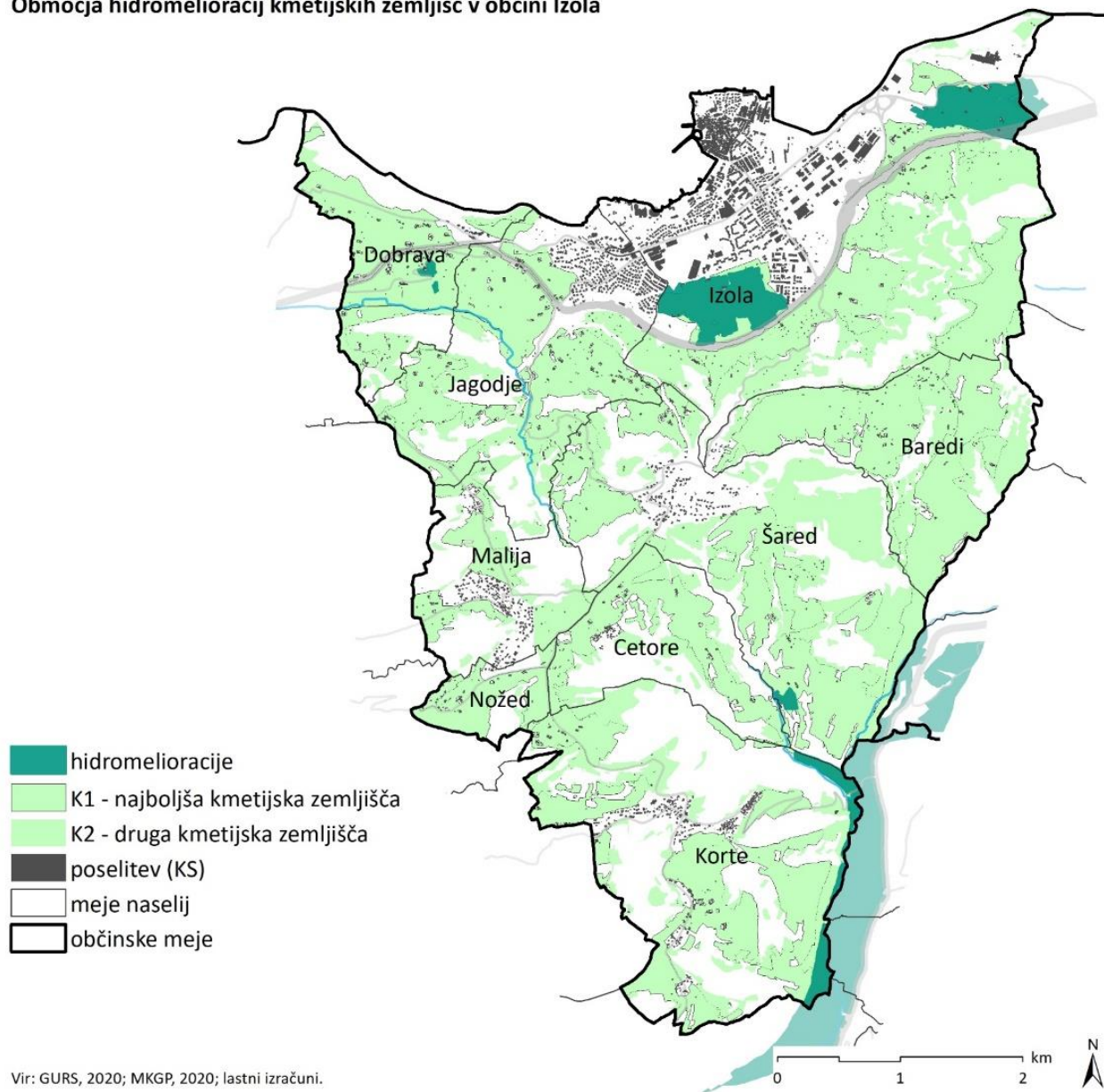


Delež občine in delež melioriranih kmetijskih zemljišč [%]





## Območja hidromelioracij kmetijskih zemljišč v občini Izola





LOCUS

# OBRAVNAVA KMETIJ V POSTOPKIH PROSTORSKEGA NAČRTOVANJA



## PRAVNE PODLAGE ZA POSTOPKE

- Zakon o kmetijskih zemljiščih (Uradni list RS, št. 71/11 – uradno prečiščeno besedilo, 58/12, 27/16, 27/17 – ZKme-1D, 79/17 in 44/22)
- Zakon o prostorskem načrtovanju (Uradni list RS, št. 33/07, 70/08 – ZVO-1B, 108/09, 80/10 – ZUPUDPP, 43/11 – ZKZ-C, 57/12, 57/12 – ZUPUDPP-A, 109/12, 76/14 – odl. US, 14/15 – ZUUJFO, 61/17 – ZUreP-2 in 199/21 – ZUreP-3)
- Zakon o urejanju prostora (Uradni list RS, št. 199/21) – ZureP-3 – LOKACIJSKA PREVERITEV
- Zakon o urejanju prostora (Uradni list RS, št. 199/21) – ZureP-3 – REDNI POSTOPEK SD OPN



## ZKZ - IZDELAVA OPPN BREZ SPREMEMBE NRP

- Zakon o kmetijskih zemljiščih v 3.ea členu omogoča posege na kmetijska zemljišča za potrebe kmetijskih gospodarstev brez spremembe namenske rabe prostora z občinskim podrobnim prostorskim načrtom v skladu z zakonom, ki ureja prostorsko načrtovanje.
- Na tak način se lahko načrtujejo **določeni kmetijski objekti**, ki so neposredno namenjeni kmetijski dejavnosti.
- Pogoji za tak postopek.



## ZPNačrt – „REFERENDUMSKI POSTOPEK“

- V t.i. redni postopek se uvrstijo posegi za potrebe kmetijskih gospodarstev, ki so v sklopu priprave stališč do pobud spoznani kot ustrezni. Ti se lahko nanašajo tako na spremembo osnovne ali podrobnejše namenske rabe kot spremembo ostalih sestavin prostorskega akta.



## ZureP-3 – LOKACIJSKA PREVERITEV

Z lokacijsko preveritvijo se lahko:

- zaradi ohranjanja posamične poselitve preoblikuje ali spremeni obseg stavbnih zemljišč, kot so določena v OPN, in določi prostorske izvedbene pogoje;
- za doseganje gradbenega namena dopusti individualno odstopanje od prostorskih izvedbenih pogojev, kot so določeni v OPN;
- zaradi smotrne rabe ter aktivacije zemljišč in objektov, ki niso v uporabi, omogoči začasno rabo prostora.



## ZureP-3 – REDNI POSTOPEK SD OPN

- V t.i. referendumski postopek se uvrstijo posegi za potrebe kmetijskih gospodarstev, ki izkazujejo večji razvojni interes in sicer:
  - določene razvojne pobude na podlagi jasnih kriterijev, ki se jih oblikuje za potrebe razvrščanja pobud kmetijskih gospodarstev,
  - pobude brez spremembe namenske rabe prostora.



LOCUS

# KRITERIJI ZA RAZVRŠČANJE





## POTREBNI PODATKI

### **Podatki kmetijsko gozdarske zbornice (JSKSS) oz. ministrstva (MKGP)**

- RKG
- GERK
- Podatki o dopolnilnih dejavnostih na kmetijah
- Podatki o perspektivnih kmetijah
- Podatki, ki izkazujejo kakovost posameznih kmetijskih proizvodov: certifikati, nagrade, priznanja
- Podatki o dohodku iz kmetijske dejavnosti posameznega kmetijskega gospodarstva ter o zavarovanju nosilcev kmetijskega gospodarstva ter njegovih članih
- Podatki o mladih prevzemnikih kmetij oz. mladih kmetij



LOCUS

## POTREBNI PODATKI

### **Občinski podatki**

- Lastništvo
- Popis pobud za spremembo OPN za potrebe kmetijstva

### **Drugi**

- Podatki o dediščinski krajini ter krajinski sliki in vplivu kmetovalcev na kulturno krajino

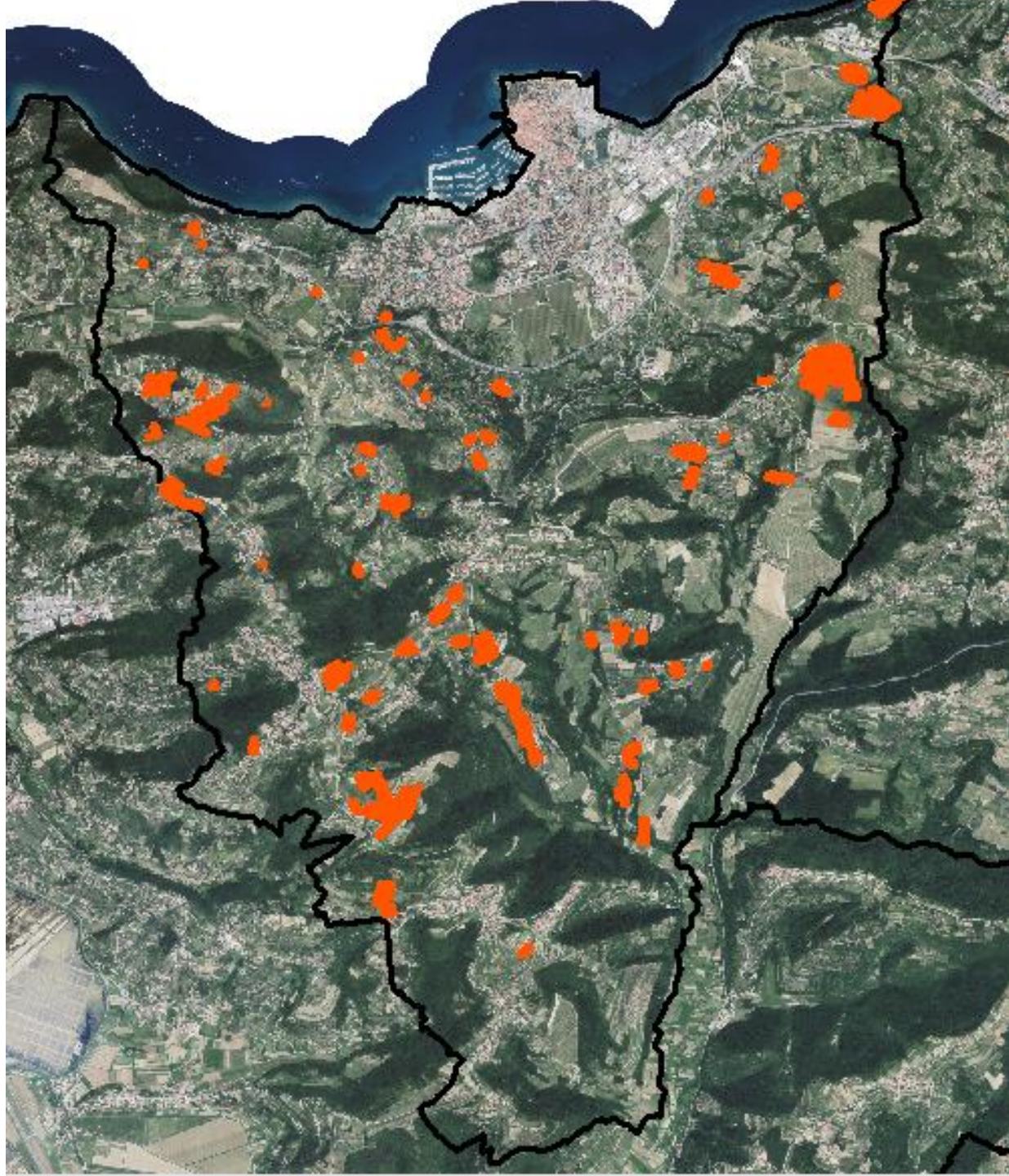


LOCUS

## Kriterij št. 1: vsebina pobude

**Vsebina pobude -  
mora imeti  
kmetijsko vsebino:**

- Pobude za razvoj kmetijske dejavnosti
- Pobude za razvoj dopolnilnih dejavnosti na kmetiji





LOCUS

## Kriterij št. 1: vsebina pobude

### **NAČIN UPOŠTEVANJA**

Pobude z vsebino vezano na kmetijsko oz. dopolnilno dejavnost se upošteva kot pobudo v korist kmetijskega gospodarstva.

Ostale pobude kmetij se obravnava kot pobude občanov za spremembo namenske rabe za nekmetijske vsebine.



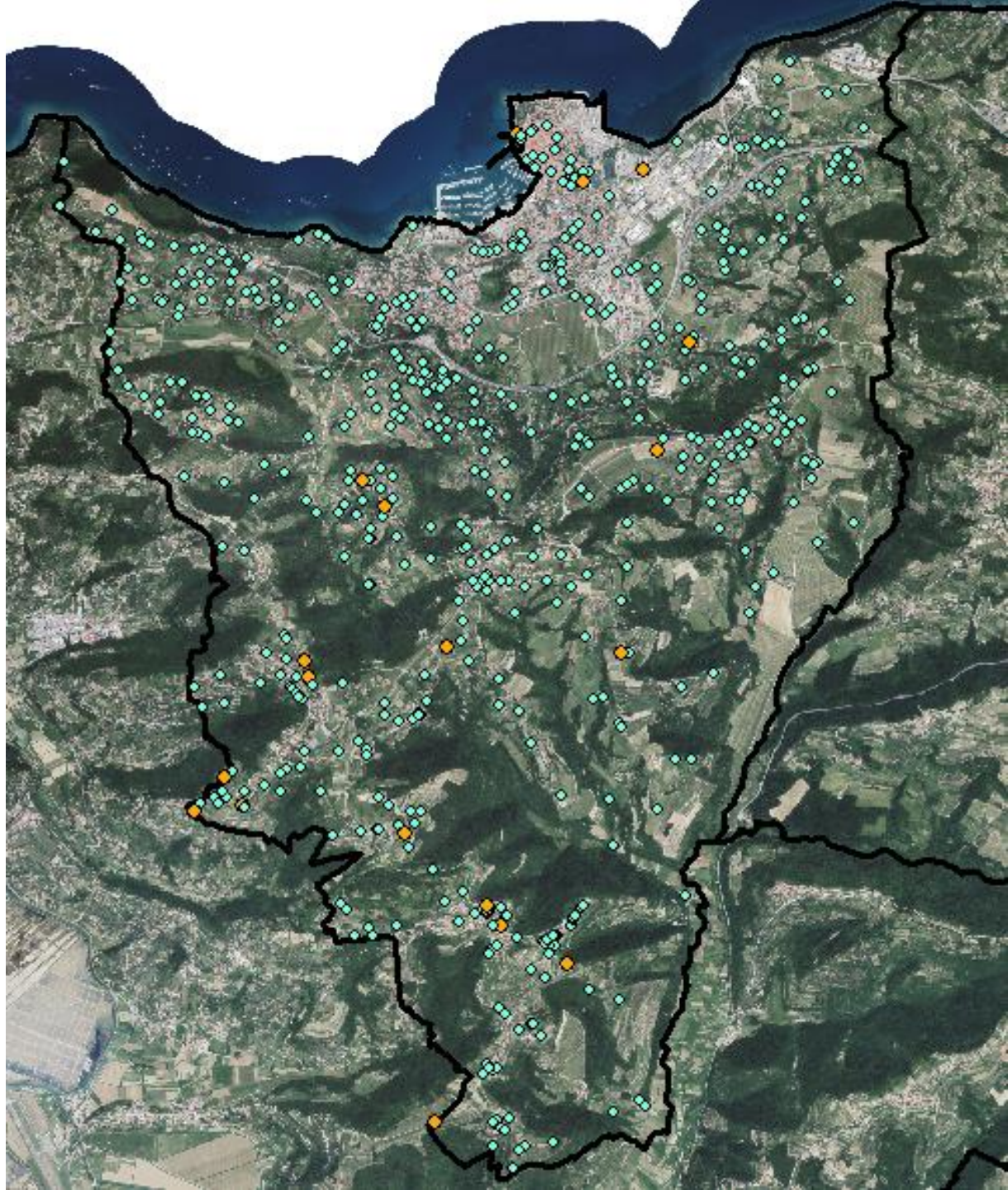


LOCUS

## Kriterij št. 2: zaposlitveni status

Kmetija z  
zaposlitvenim  
statusom:

- Podatek ob pobudi





## Kriterij št. 2: zaposlitveni status

### NAČIN UPOŠTEVANJA

Kot kmetijske pobude se upoštevajo pobude, kjer je nosilec:

- obvezno ali prostovoljno pokojninsko in invalidsko zavarovan kot kmet v skladu z zakonom, ki ureja pokojninsko in invalidsko zavarovanje;
- v primeru kmetijskega gospodarstva po zakonu, ki ureja kmetijstvo, organiziranega kot samostojni podjetnik ali pravna oseba, mora to kmetijsko gospodarstvo v letu pred vložitvijo pobude iz petega odstavka tega člena z opravljanjem kmetijske dejavnosti doseči najmanj 60 odstotkov svojega letnega prihodka, pri čemer mora biti ta prihodek večji od 30.000 eurov;
- v primeru zadruga, registrirane za dejavnost kmetijstva, mora zadruga v letu pred vložitvijo vloge iz petega odstavka tega člena z opravljanjem kmetijske dejavnosti doseči najmanj 50.000 eurov svojega letnega prihodka;
- v primeru agrarne skupnosti, registrirane v skladu z Zakonom o agrarnih skupnostih (Uradni list RS, št. 74/15), mora agrarna skupnost imeti v lasti najmanj 20 ha kmetijskih zemljišč.



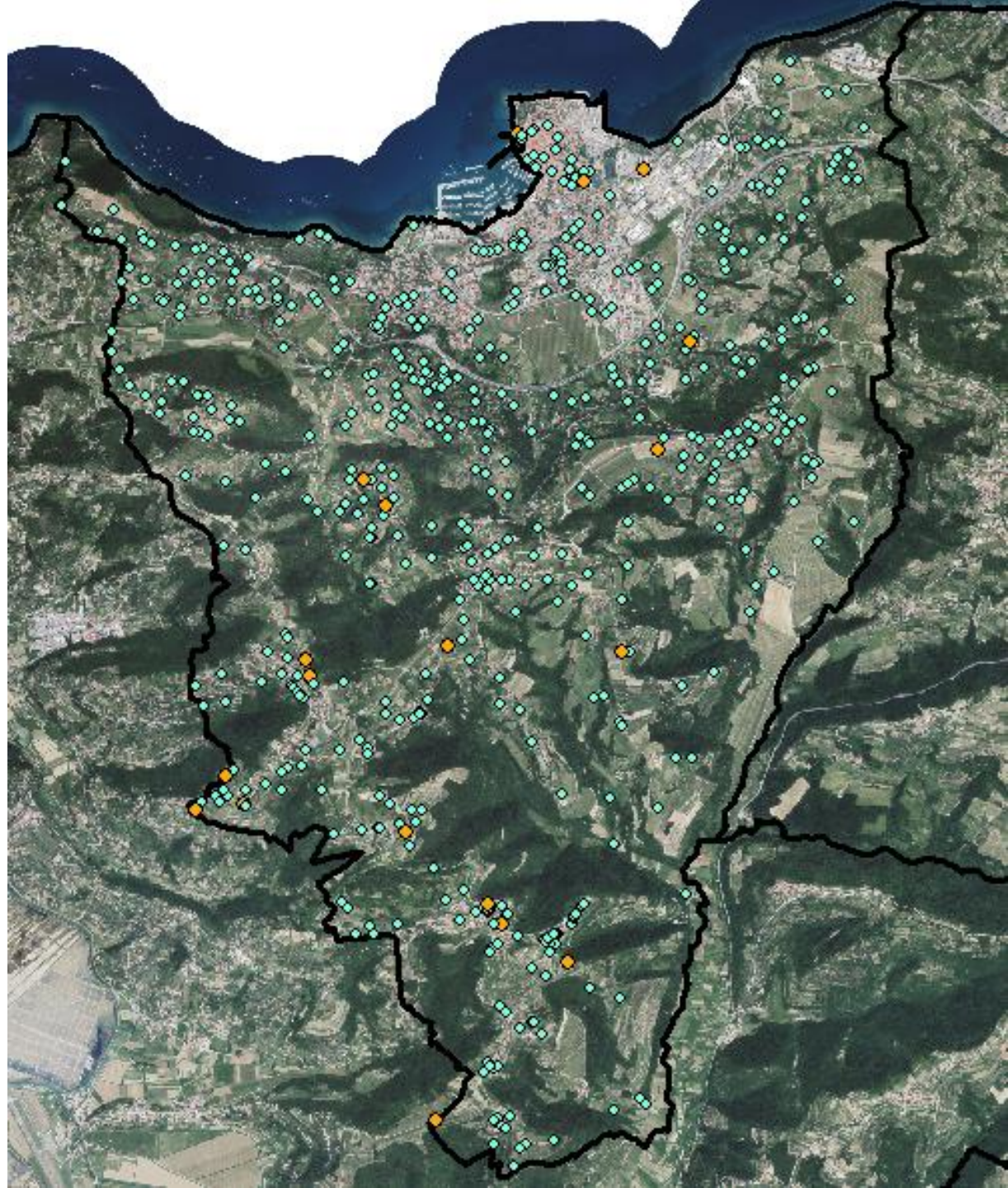


LOCUS

## Kriterij št. 3: mladi kmet

Nosilec KMG  
uveljavlja pravice  
,mladega kmeta':

- Podatek ob pobudi





## Kriterij št. 3: mladi kmet

### **NAČIN UPOŠTEVANJA**

Kot kmetijske pobude se upoštevajo pobude, kjer je nosilec mladi kmet z najvišjo dopustno starostjo 40 let, pogoj je, da je mladi kmet nosilec kmetijskega gospodarstva, za dostop do podpor za olajšanje vzpostavitve gospodarstev mladih kmetov pa se ohranja tudi pogoj ustrezne usposobljenosti



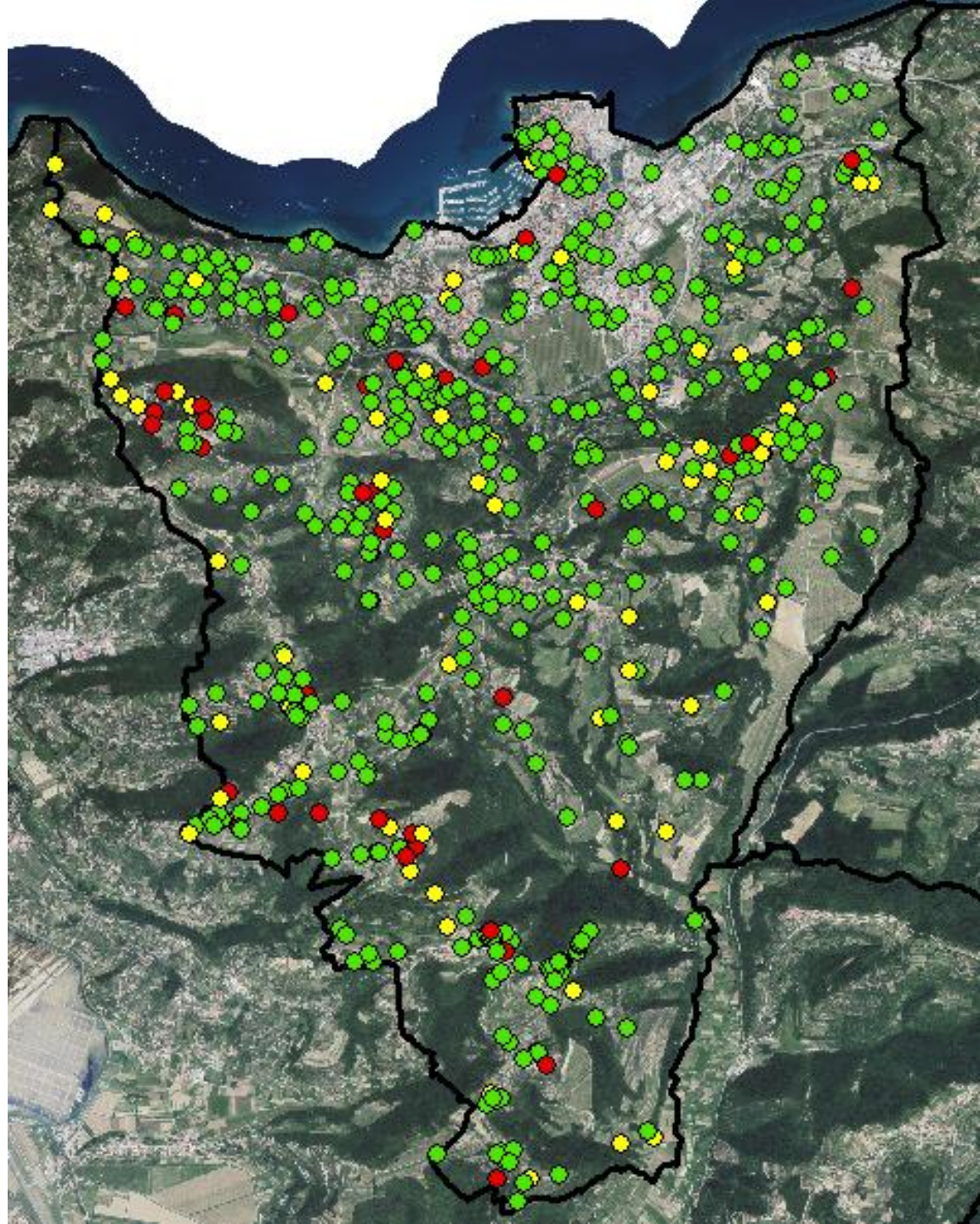


LOCUS

## Kriterij št. 4: lokacija KMG

Lokacija sedeža  
kmetijskega gospodarstva:

- V občini Izola (488 KMG)
- V obalno-kraški regiji (83 KMG)
- Preostala Slovenija/tujina (42 KMG)





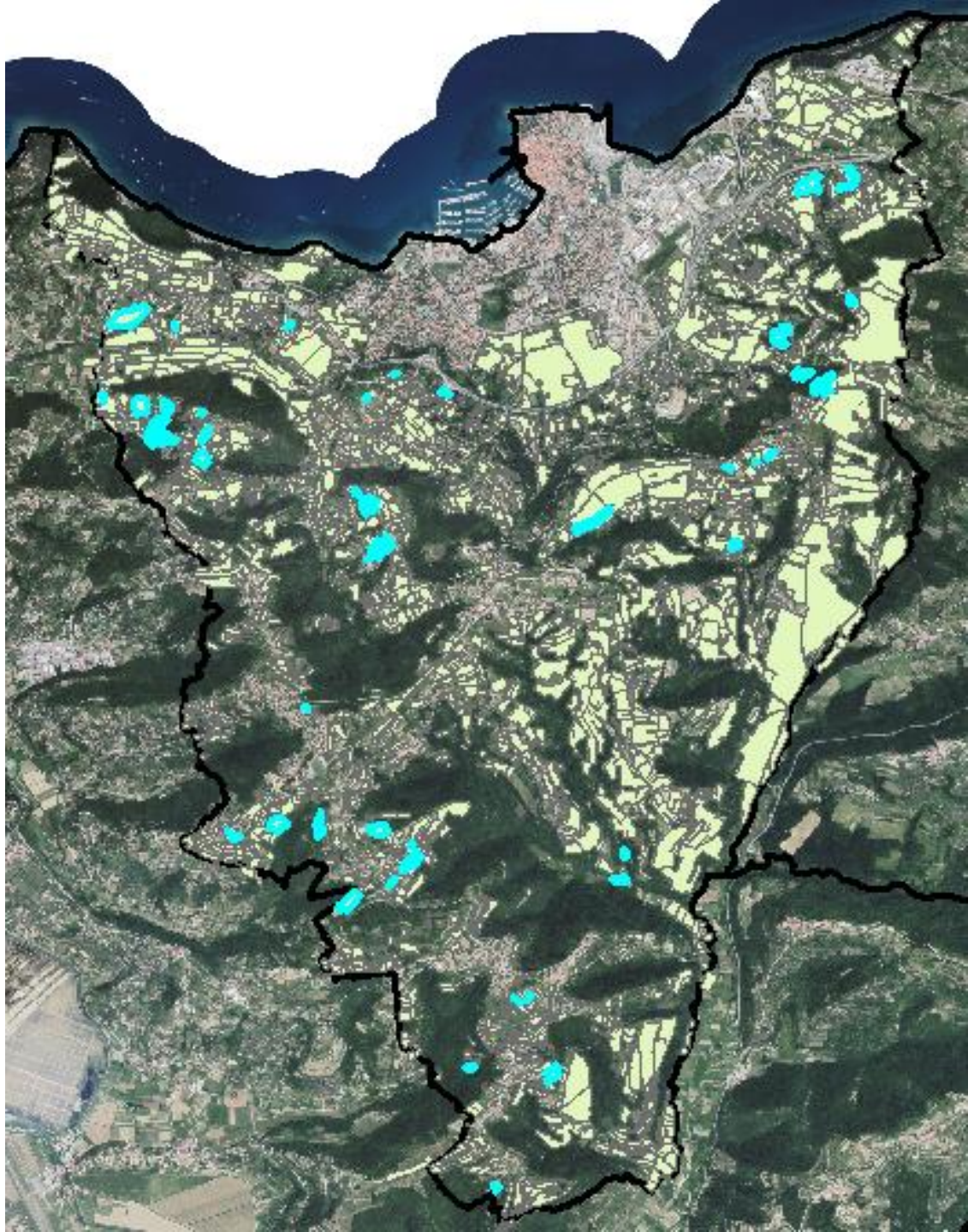


LOCUS

## Kriterij št. 4: lokacija KMG

Lokacija sedeža  
kmetijskega  
gospodarstva:

- V občini Izola
- V obalno-kraški regiji (83)
- Preostala Slovenija/tujina (42)





LOCUS

## Kriterij št. 4: lokacija KMG

### **NAČIN UPOŠTEVANJA**

Pobude, s sedežem kmetijskega gospodarstva izven obalno kraške regije se obravnavajo kot nekmetske pobude.

Izjema po velikosti primerljivih kmetijskih površin (najvišja kategorija).



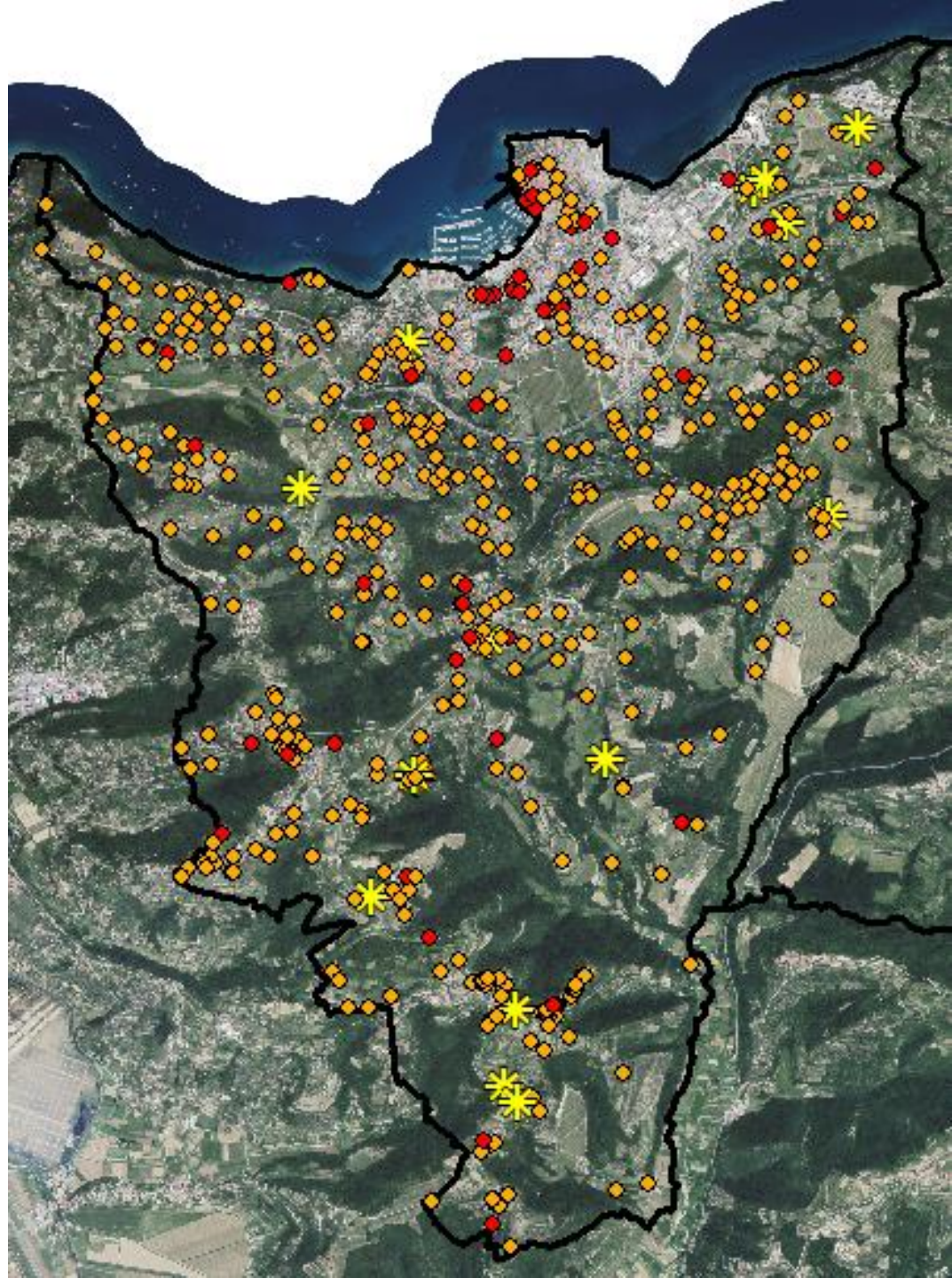


LOCUS

## Kriterij št. 5: primerljive KP

Po primerljivih  
kmetijskih površinah 3  
kategorije:

- Velike kmetije – nad 20 ha PKP
- Manjše kmetije
- Preostale – do 2000 m<sup>2</sup> PKP)





LOCUS

## Kriterij št. 5: primerljive KP

### **NAČIN UPOŠTEVANJA**

Kmetije, ki nimajo v uporabi vsaj 2000 m<sup>2</sup> primerljivih kmetijskih površin, se obravnavajo kot nekmetijske pobude.

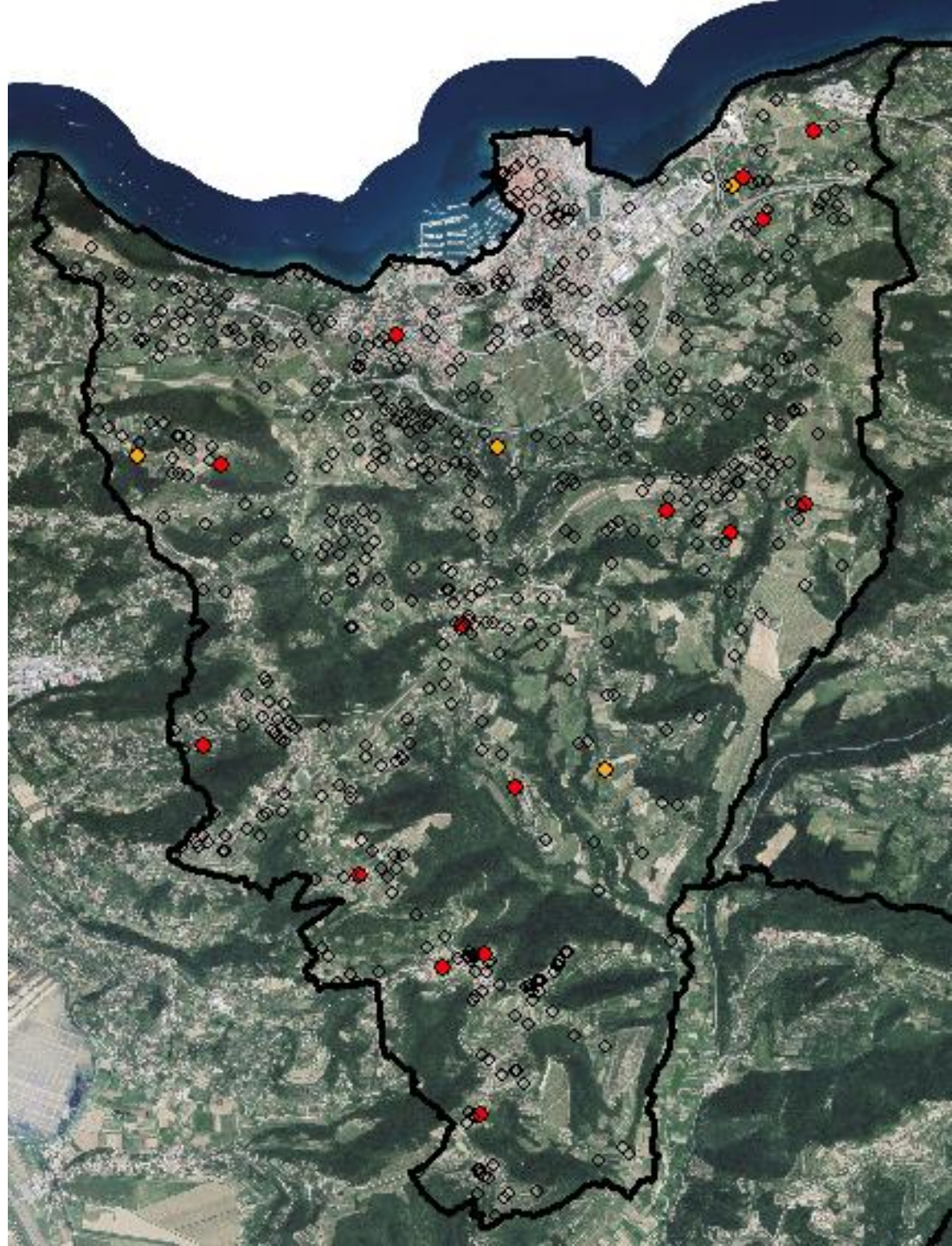




LOCUS

## Kriterij št. 6: dopolnilne dejavnosti

Kmetije z registrirano  
dopolnilno dejavnostjo  
(19 kmetij)





LOCUS

## Kriterij št. 6: dopolnilne dejavnosti

### **NAČIN UPOŠTEVANJA**

Pobude kmetij z registrirano dopolnilno dejavnostjo (19 kmetij) se obravnavajo kot kmetijske.



LOCUS

## Kriterij št. 7: certifikati, nagrade, priznanja

### **NAČIN UPOŠTEVANJA**

Pobude kmetij s certifikati, nagradami, priznanji se obravnavajo kot kmetijske.





LOCUS

HVALA ZA POZORNOST