

LOCUS prostorske informacijske rešitve d.o.o.

Ljubljanska cesta 76 | 1230 Domžale



LOCUS

IZDELAVA STROKOVNIH PODLAG ZA UREJANJE PROSTORA OBČINE IZOLA

Kriteriji za vrednotenje pobud za kmetije

Nina Lipušček

11.4.2024



LOCUS

KRITERIJI ZA RAZVRŠČANJE



LOCUS

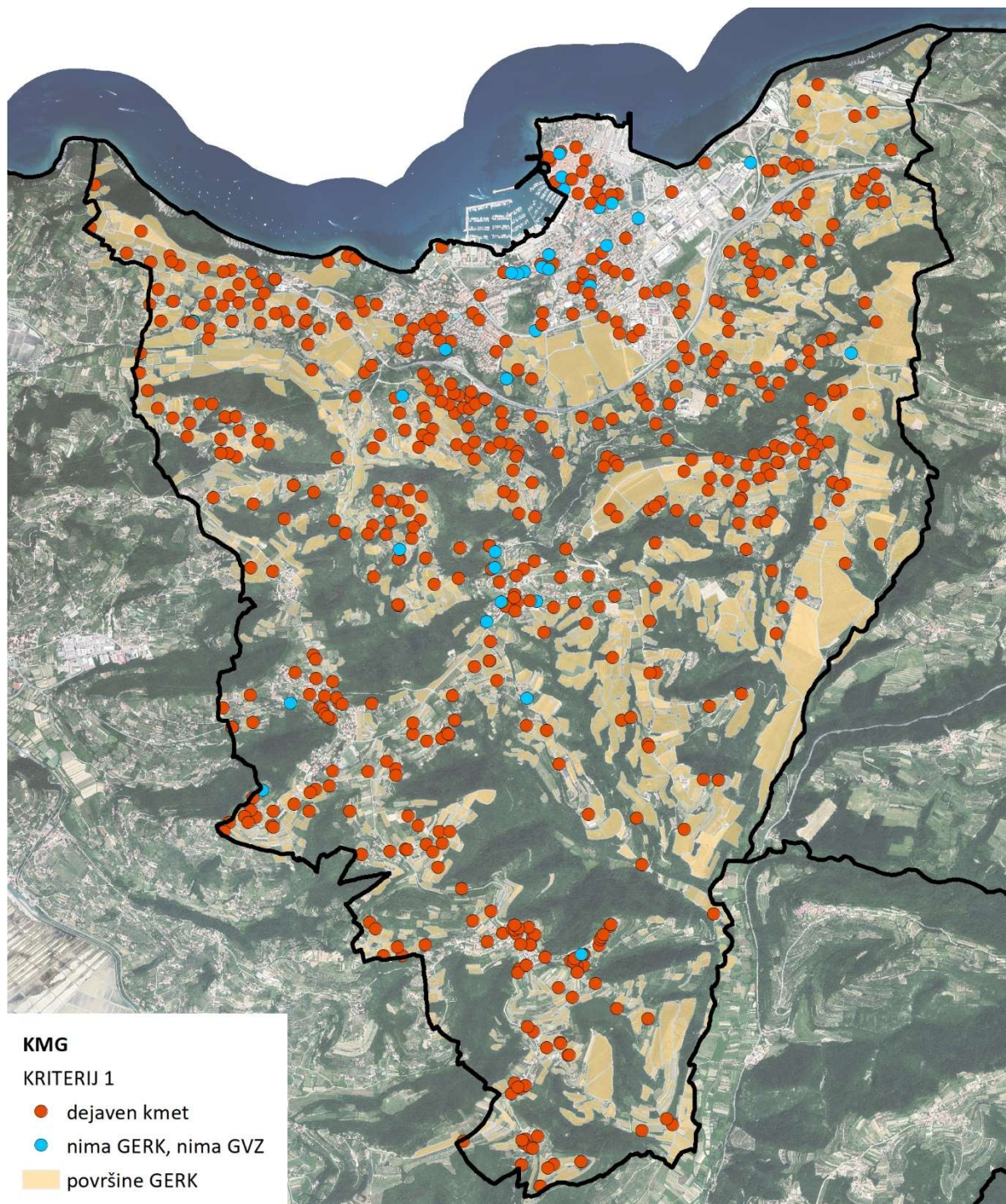
Kriterij št. 1: DEJAVEN KMET

Pobuda se obravnava kot kmetijska pobuda, če jo odda aktiven kmet, ki redno oddaja zbirne vloge za ukrepe kmetijske politike vsaj 5 let pred obravnavo pobude. Izjema so pobudniki mladi prevzemniki (to so kmetje, ki so pridobili sredstva iz naslova Skupne kmetijske politike za pomlajevanje kmetij in kmetje, nosilci KMG mlajši od 40 let in imajo ustrezno kmetijsko izobrazbo oz. nacionalno poklicno kvalifikacijo).



LOCUS

Kriterij št. 1: DEJAVEN KMET





LOCUS

Kriterij št. 2: LOKACIJA KMG

Pobude, s sedežem kmetijskega gospodarstva izven Slovenske Istre (občine Ankaran, Koper, Izola, Piran) se obravnavajo kot nekmetske pobude.

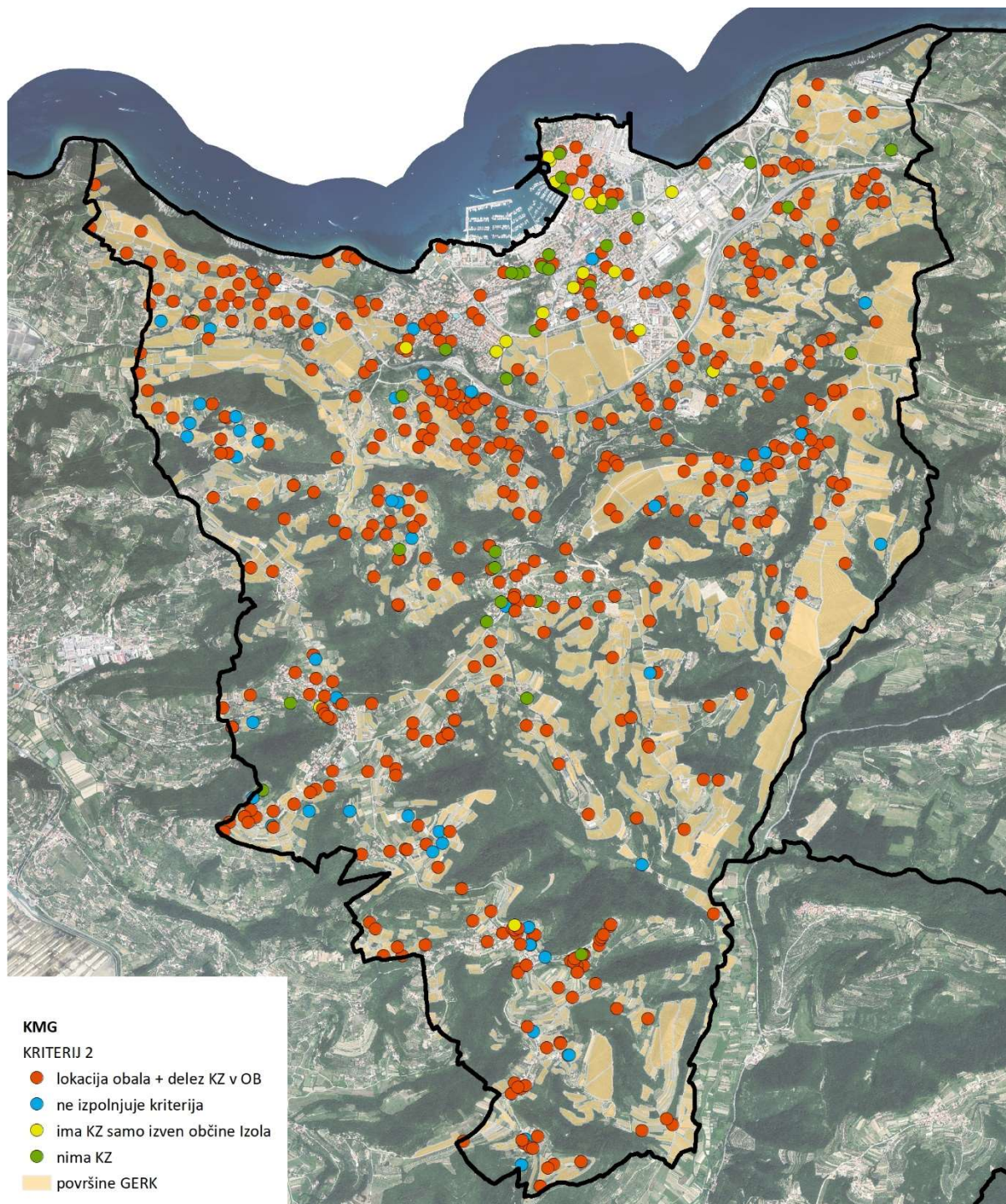
Pri čemer mora imeti poleg sedeža KMG v občini Izola še:

- več kot polovico od seštevka vseh KZ v uporabi v 4 obalnih občinah KZ v občini Izola oz. manj, če ima več kot 15 ha PKP v občini Izola in hkrati nima kmetije drugje.
- ta odstotek je lahko manjši v Občini Izola, če v preostalih obalnih občinah ne more razvijati svoje kmetije zaradi drugih omejitev (npr. varstvo narave, kulturne dediščine, ...),
- izjema je poseg ob obstoječi kmetiji (na mejah občine)



LOCUS

Kriterij št. 2: LOKACIJA KMG





Kriterij št. 3: VSEBINA POBUDE

Pobude z vsebino vezano na kmetijsko oz. dopolnilno dejavnost na kmetiji se upošteva kot pobudo v korist kmetijskega gospodarstva.

Pobuda se mora nanašati na investicijo v korist kmetijskega gospodarstva in sicer:

- Neposredno na kmetijsko dejavnost (gradnja objektov za opravljanje kmetijske dejavnosti)
- Posredno na kmetijsko dejavnost (gradnja objektov za opravljanje dopolnilnih dejavnosti na kmetiji, gradnja objektov za reševanje bivanjskega problema članov kmetijskega gospodarstva)

Ostale pobude kmetij se obravnava kot pobude občanov za spremembo namenske rabe za nekmetijske vsebine.



LOCUS

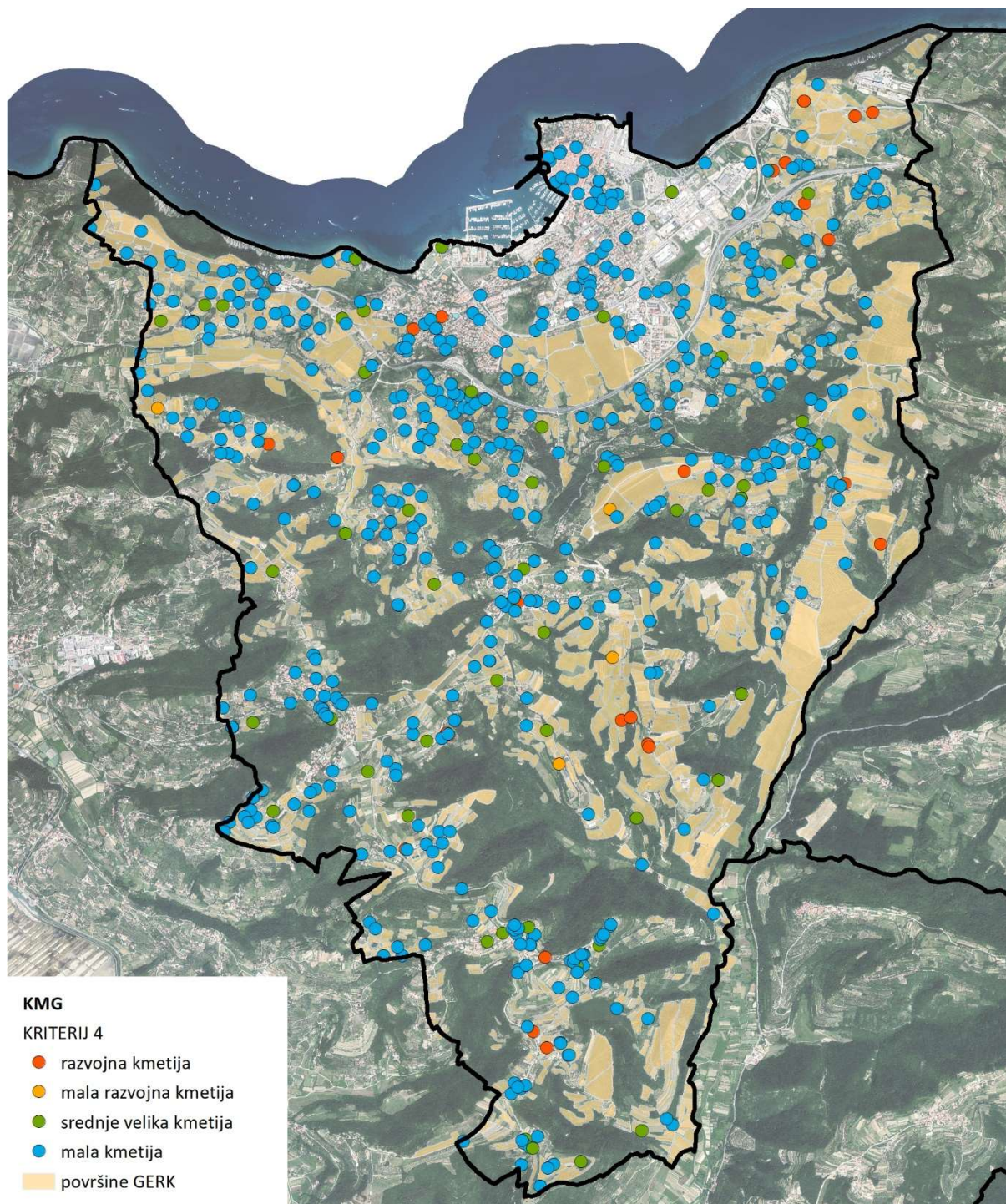
Kriterij št. 4: KOLIČINA PRIMERLJIVIH POVRŠIN

Pobude z manj kot 15 ha primerljivih kmetijskih površin oz. pobude kmetije, z manj kot 10 GVŽ se obravnavajo kot nekmetijske pobude .



LOCUS

Kriterij št. 4:
KOLIČINA
PRIMERLJIVIH
POVRŠIN





LOCUS

Kriterij št. 5: ZAPOSLOTVENI STATUS KMETA

Pobude KMG, kjer je nosilec ali najožji družinski član obvezno ali prostovoljno pokojninsko in invalidsko zavarovan kot kmet v skladu z zakonom, ki ureja pokojninsko in invalidsko zavarovanje, se obravnavajo kot RAZVOJNE POBUDE V KORIST KMETIJSKEGA GOSPODARSTVA.



LOCUS

Kriterij št. 6: MLADI PREVZEMNIK

Pobude KMG, kjer je nosilec mladi kmet se obravnavajo kot RAZVOJNE POBUDE V KORIST KMETIJSKEGA GOSPODARSTVA . Pri čemer je pogoj, da je mladi prevzemnik.



LOCUS

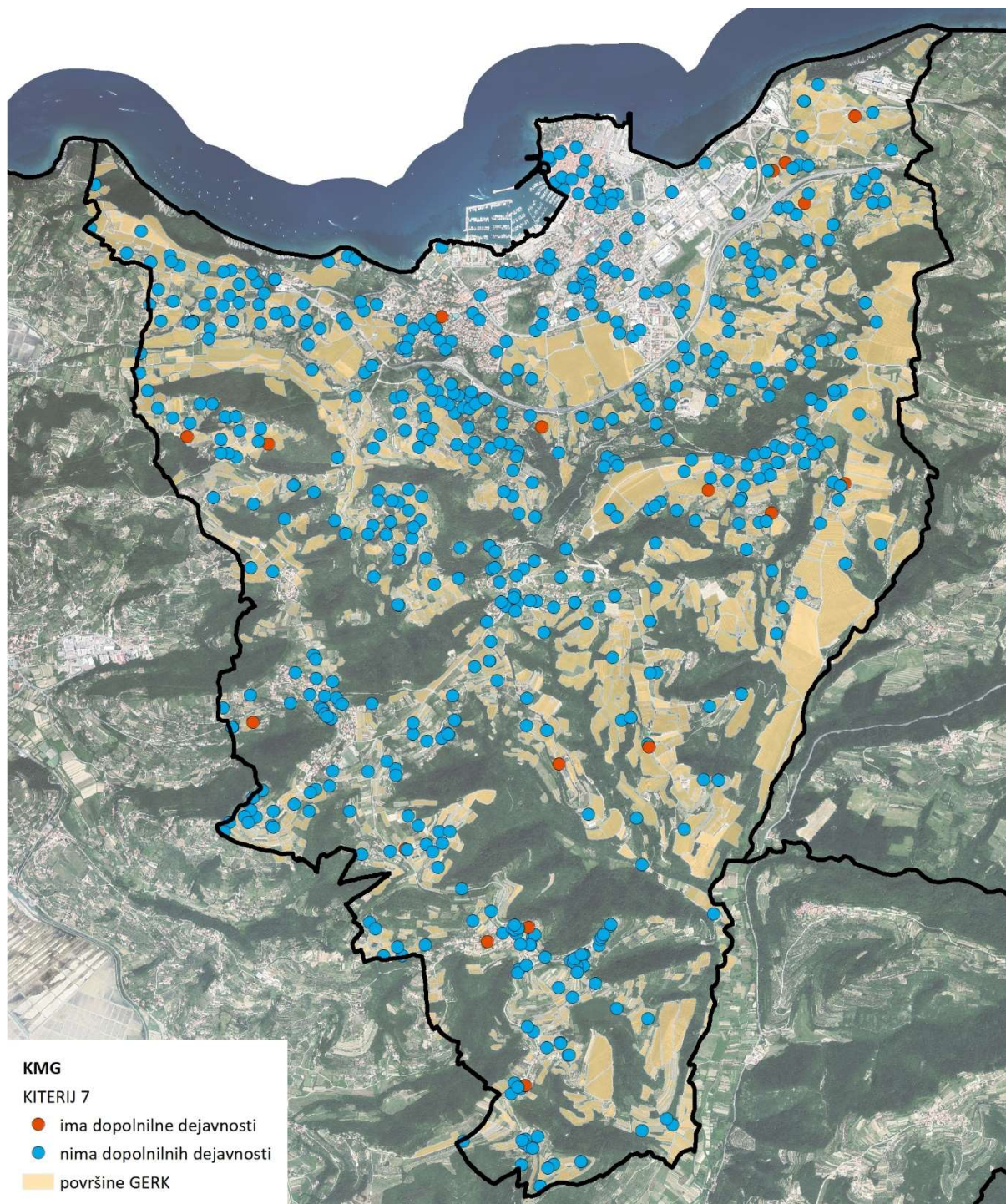
Kriterij št. 7: DOPOLNILNE DEJAVNOSTI

Pobude kmetij z registrirano dopolnilno dejavnostjo se obravnavajo kot kmetijske.



LOCUS

Kriterij št. 7: DOPOLNILNE DEJAVNOSTI





LOCUS

Kriterij št. 8: CERTIFIKATI, NAGRADE

Pobude kmetij s pridobljenimi certifikati, nagradami in priznanji.



LOCUS

HVALA ZA POZORNOST